

РАЗРАБОТАНО
на заседании педагогического совета
МБУ ДО «Кораблинская ДМШ»
Протокол № 3 от 06.04.2020г.

УТВЕРЖДЕНО
приказом директора
МБУ ДО «Кораблинская ДМШ»
№ 6-у от 24.04.2020г.

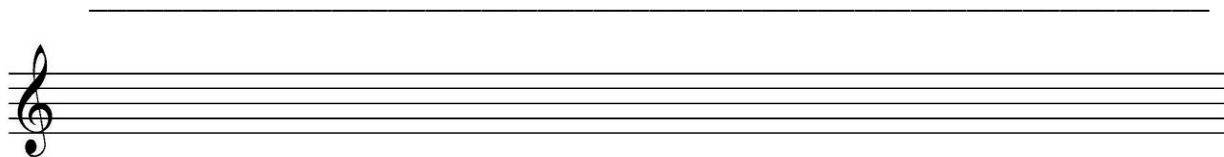
Контрольная итоговая работа по сольфеджио 6 класс, отделение «Музыкальный фольклор»

Ф.И. учащейся (учащегося) _____

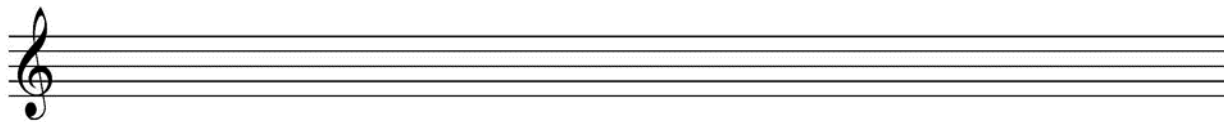
Отделение _____

Дата _____

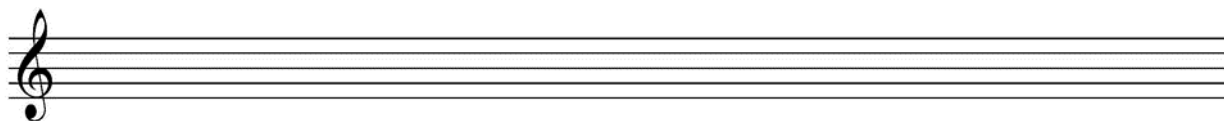
1. Написать строение мажорной гаммы. Привести пример гаммы с одним диезом.



2. Построить D-7 в C-dur



3. Построить мелодическую гамму h-moll



4. Выписать неустойчивые звуки в тональности h-moll

