

РАЗРАБОТАНО
на заседании педагогического совета
МБУ ДО «Кораблинская ДМШ»
Протокол № 3 от 06.04.2020г.

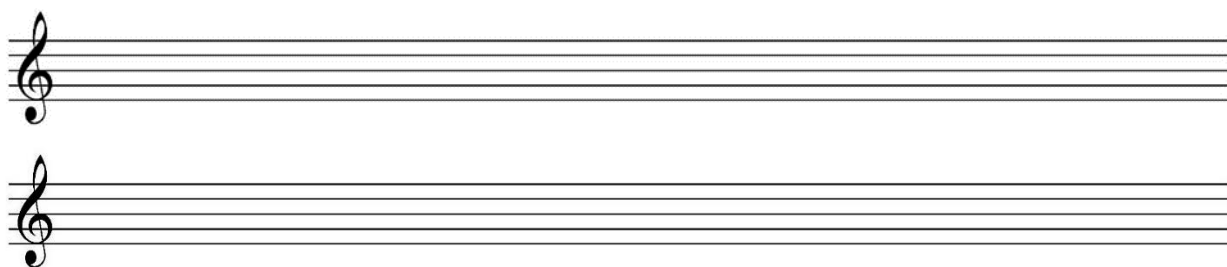
УТВЕРЖДЕНО
приказом директора
МБУ ДО «Кораблинская ДМШ»
№ 6-у от 24.04.2020г.

Контрольная итоговая работа по сольфеджио 6 класс, отделение «Фортепиано»

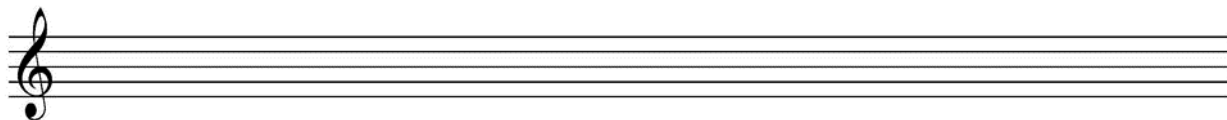
Ф.И. учащейся (учащегося) _____

Дата _____

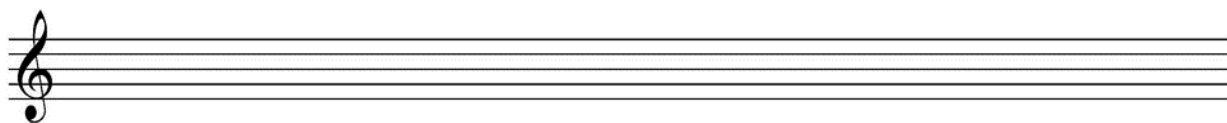
1. Построить гармонический вид гаммы Es-dur вверх и вниз



2. В тональности G-dur построить D 6/5 с разрешением



3. В тональности A-dur построить только S, с обращением.



4. Перевести на русский язык музыкальные термины:

ALLEGRO _____

ANDANTE _____

ANIMATO _____

MODERATO _____